

LES PASSAGES IMPORTANTS DU ROMAN :

Un passage qui m'a interpellé.e...

Une citation dont je veux me souvenir...

Un personnage qui m'a plu...

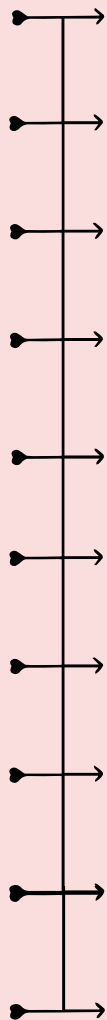
Un passage qui me semble important...

POUR DÉJÀ ALLER PLUS LOIN...

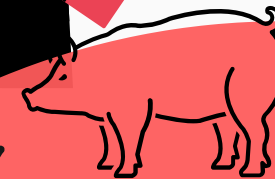
À quel régime politique historique te fait penser cette histoire ?

Liste tes connaissances sur le sujet et établis une liste de points en commun.

LA CHRONOLOGIE DU ROMAN EN 10 ÉTAPES :



BIBLIO COLLÈGE
HACHETTE



L A FERME DES ANIMAUX

GEORGE ORWELL

Accompagnement
de lecture

@FLAUBERTANDCO

PARCOURS DE LECTURE

PARCOURS "LIÈVRE"

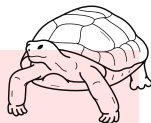
Je suis un lecteur régulier et rapide.



Je lis le roman en entier.

PARCOURS "TORTUE"

Je suis un lecteur occasionnel.



Le chapitre 1 entier.

Le chapitre 2 : l. 98 à 135.

Le chapitre 2 : l. 211 à la fin.

Le chapitre 3 : l. 82 à 123.

Le chapitre 2 : l. 189 à la fin.

Le chapitre 5 : l. 77 à 265.

Le chapitre 6 : l. 89 à 225.

Le chapitre 7 : l. 54 à 296.

Le chapitre 8 : l. 32 à 90.

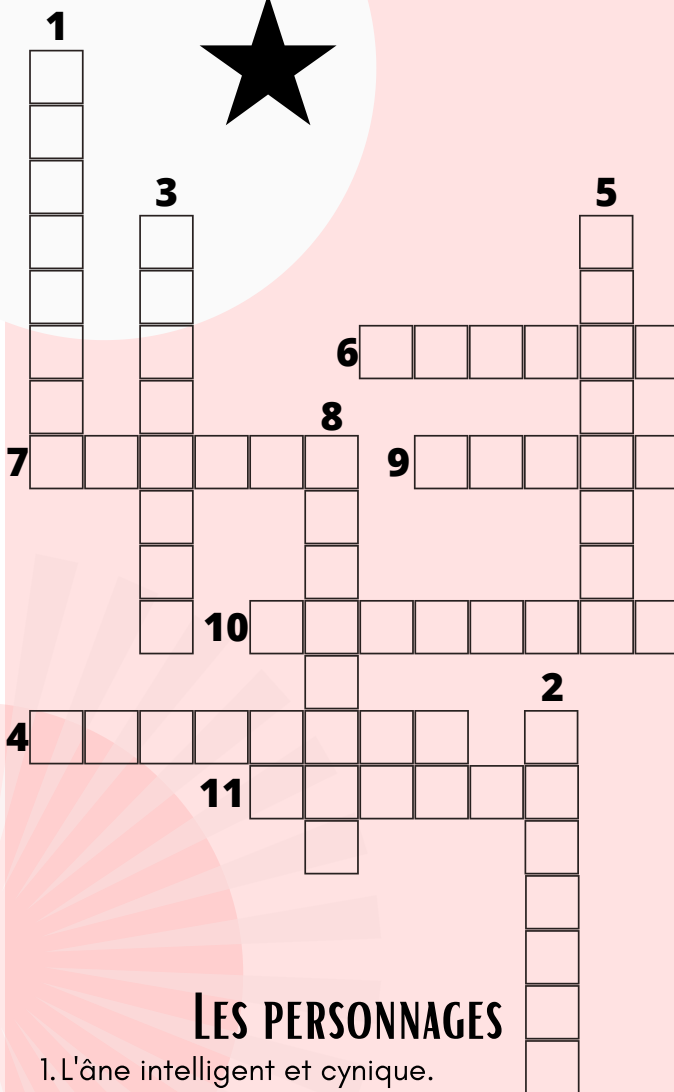
Le chapitre 8 : l. 377 à la fin.

Le chapitre 9 : l. 46 à 147.

Le chapitre 9 : l. 191 à la fin.

Le chapitre 10 : l. 51 à 196.

Le chapitre 10 : l. 278 à la fin.



LES PERSONNAGES

1. L'âne intelligent et cynique.
2. Le plus vieux et le plus sage des cochons.
3. Le cheval courageux et travailleur.
4. Le cochon porte-parole.
5. Le second cheval d'attelage.
6. La chèvre lectrice.
7. Le bras droit déchu.
8. Le cochon tyrannique.
9. Le fermier malhonnête et violent.
10. Le corbeau apprivoisé et menteur.
11. La jument coquette.



1. Tout ce qui va sur pattes est un
2. Tout ce qui va sur pattes, ou qui a des, est un
3. Aucun animal ne portera de
4. Aucun animal ne dormira dans un
5. Aucun animal ne boira d'.....
6. Aucun animal n'en un autre.
7. Tous les animaux sont