

## LES PASSAGES IMPORTANTS DU ROMAN :

Un passage qui m'a interpellé.e...

Une citation dont je veux me souvenir...

Un personnage qui m'a plu...

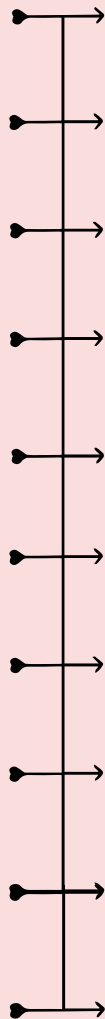
Un passage qui me semble important...

**POUR DÉJÀ ALLER PLUS LOIN...**

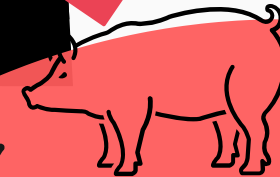
À quel régime politique historique te fait penser cette histoire ?

Liste tes connaissances sur le sujet et établis une liste de points en commun.

## LA CHRONOLOGIE DU ROMAN EN 10 ÉTAPES :



CLASSIQUES & CIE COLLÈGE  
HATIER



# L A FERME DES ANIMAUX

GEORGE ORWELL

Accompagnement  
de lecture

@FLAUBERTANDCO

## PARCOURS DE LECTURE

### PARCOURS "LIÈVRE"

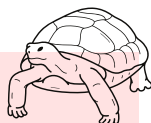
Je suis un lecteur régulier et rapide.



Je lis le roman en entier.

### PARCOURS "TORTUE"

Je suis un lecteur occasionnel.



Le chapitre 1 entier.

Le chapitre 2 : l. 92 à 128.

Le chapitre 2 : l. 203 à la fin.

Le chapitre 3 : l. 83 à 124.

Le chapitre 3 : l. 192 à la fin.

Le chapitre 5 : l. 83 à 269.

Le chapitre 6 : l. 80 à 213.

Le chapitre 7 : l. 55 à 303.

Le chapitre 8 : l. 34 à 92.

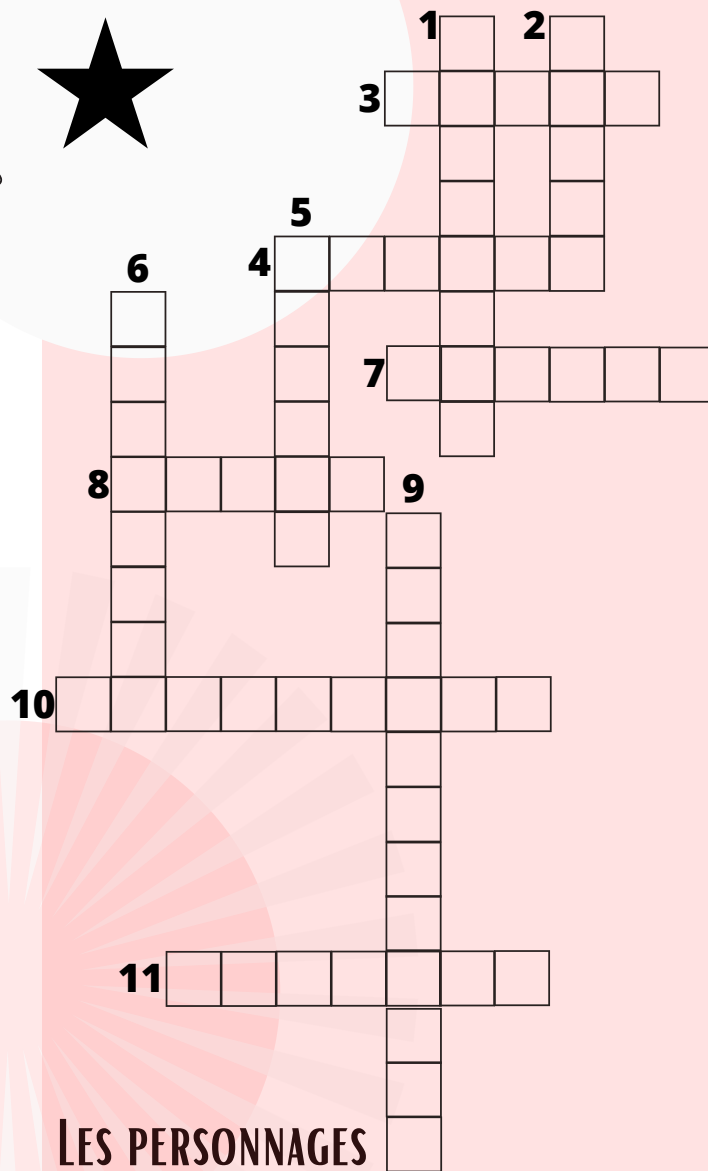
Le chapitre 8 : l. 381 à la fin.

Le chapitre 9 : l. 44 à 142.

Le chapitre 9 : l. 187 à la fin.

Le chapitre 10 : l. 51 à 188.

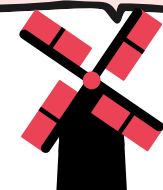
Le chapitre 10 : l. 269 à la fin.



### LES PERSONNAGES

1. Le cochon tyrannique.
2. Le corbeau apprivoisé et menteur.
3. Le plus vieux et le plus sage des cochons.
4. La jument coquette.
5. La chèvre lectrice.
6. L'âne intelligent et cynique.
7. Le cheval courageux et travailleur.
8. Le fermier malhonnête et violent.
9. Le bras droit déchu.
10. Le second cheval d'attelage.
11. Le cochon porte-parole.

## 7 LES COMMANDEMENTS



1. Toute créature à ..... pieds est un .....
2. Toute créature qui a ..... pattes ou des ailes est un .....
3. Nul animal ne portera de .....
4. Nul animal ne dormira dans un .....
5. Nul animal ne consommera d'.....
6. Nul animal ne ..... un autre animal.
7. Tous les animaux sont .....