

LE MOBILIER URBAIN

LE VOCABULAIRE DE

LA VILLE

DES ADJECTIFS

LES AXES

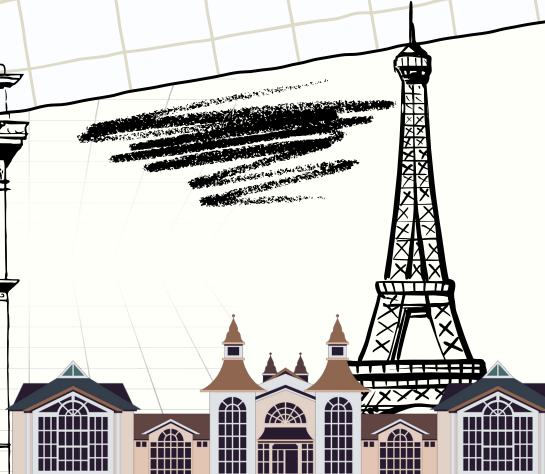
LES TRANSPORTS

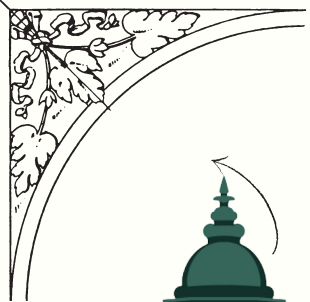
LES ESPACES VERTS

DES EXPRESSIONS

LES HABITANTS

LES BÂTIMENTS

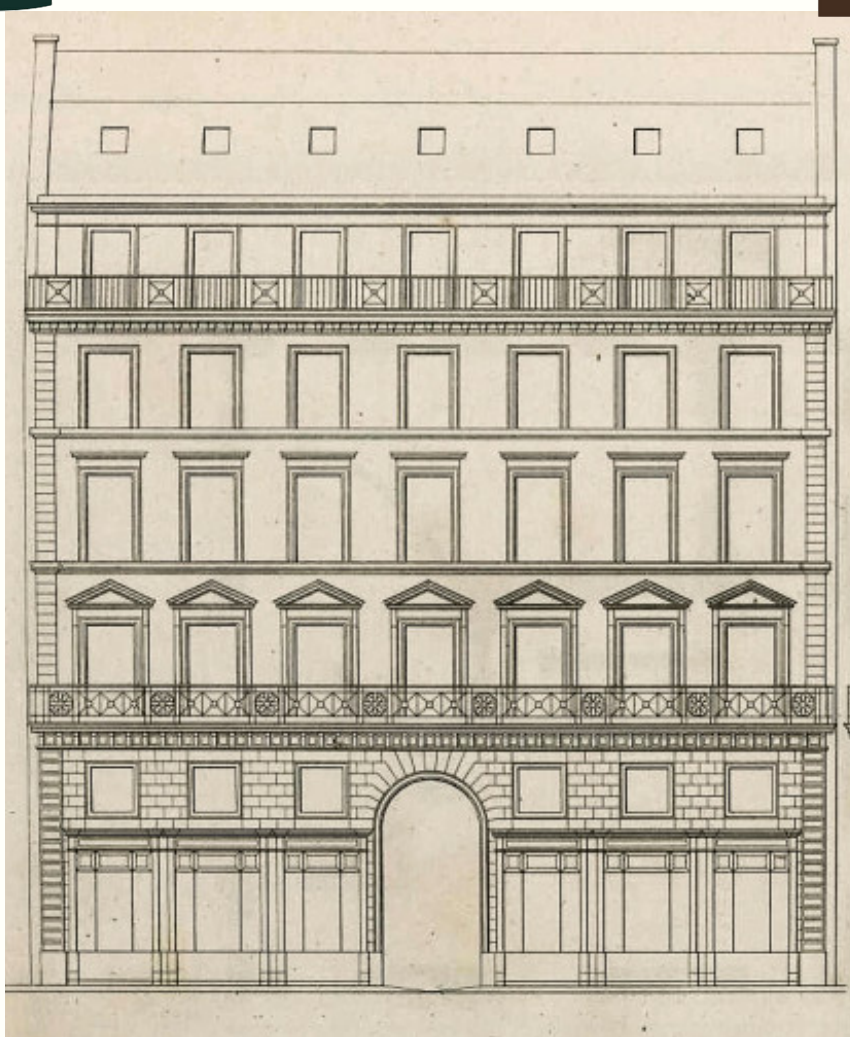




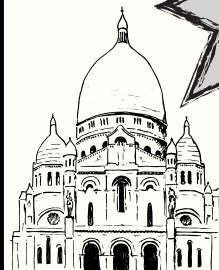
UN IMMEUBLE
HAUSSMANNIEN



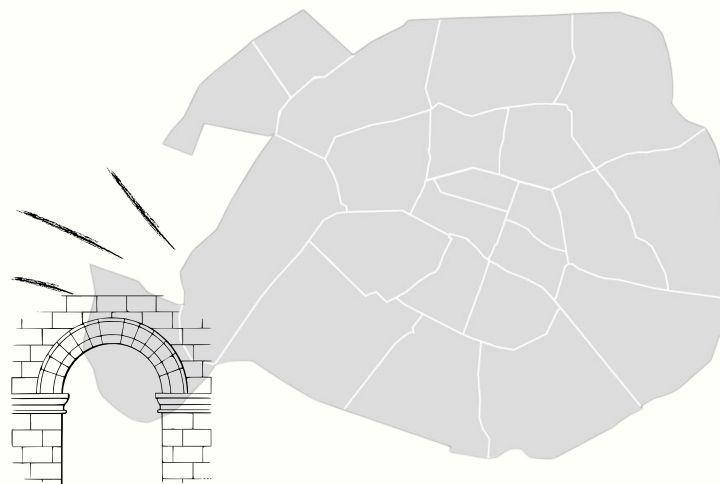
Avec des flèches, indique les éléments qui composent l'architecture haussmannienne.



L'ORGANISATION DE
PARIS



Paris a la forme d'un La ville est divisée en qui sont au nombre de



Indique les numéros des arrondissements ainsi que les monuments suivants : La tour Eiffel, le Louvre, les Champs Elysées et le Sacré Cœur.

En 1860, à l'Est vivent les car les

se trouvent à proximité. Tandis qu'à l'Ouest vivent les

.....

Pour se repérer dans une rue parisienne, il faut se fier à

..... . On utilise cette astuce :

.....

